



MINISTERO DELL'ISTRUZIONE,

ISTITUTO COMPRENSIVO ERCHIE

RIPARTENZA a.s. 2020/2021

«Ingresso a scuola del personale

**E REGOLE A CUI SI DEVE ATTENERE DURANTE LA  
PERMANENZA»**



# INGRESSO NEL PLESSO DEL PERSONALE

(es. Docenti, ATA, Educatori, altri)

## REGOLE DA RISPETTARE

---

- 1.
- 2.
- 3.





**INDOSSARE LA  
MASCHERINA**



**È CONSENTITO  
L'INGRESSO A  
**1**. PERSONA  
ALLA VOLTA**

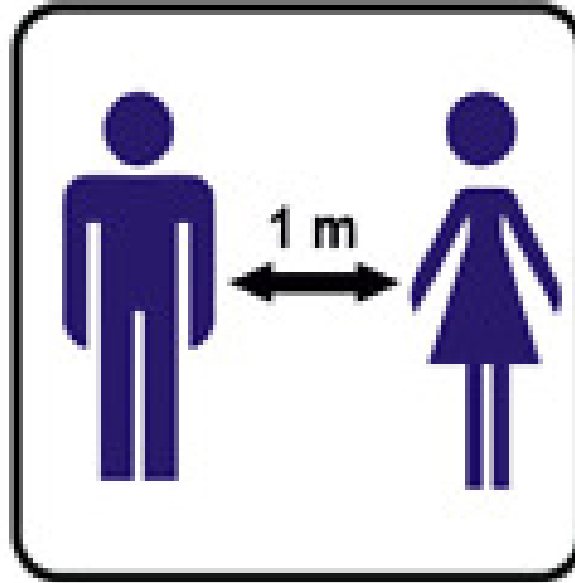
**DISINFETTARE  
REGOLARMENTE LE MANI**



# RISPETTARE LE REGOLE e FAR RISPETTARE



# RISPETTARE LE REGOLE e FAR RISPETTARE



**MANTENERE LA  
DISTANZA DI 1 m  
TRA UNA PERSONA  
E L'ALTRA**



**EVITARE  
GLI  
ASSEMBRAMENTI**



# RISPETTARE LE REGOLE e FAR RISPETTARE

**LAVARE O  
DISINFETTARE  
SPESSO  
LE MANI**



Lavare frequentemente le mani è importante, soprattutto quando trascorri molto tempo fuori casa, in luoghi pubblici. Il lavaggio delle mani è particolarmente importante in alcune situazioni, ad esempio:

#### PRIMA DI

- mangiare
- maneggiare o consumare alimenti
- somministrare farmaci
- medicare o toccare una ferita
- applicare o rimuovere le lenti a contatto
- usare il bagno
- cambiare un pannolino
- toccare un ammalato

#### DOPO

- aver tossito, starnutito o soffiato il naso
- essere stati a stretto contatto con persone ammalate
- essere stati a contatto con animali
- aver usato il bagno
- aver cambiato un pannolino
- aver toccato cibo crudo, in particolare carne, pesce, pollame e uova
- aver maneggiato spazzatura
- aver usato un telefono pubblico, maneggiato soldi, ecc.
- aver usato un mezzo di trasporto (bus, taxi, auto, ecc.)
- aver soggiornato in luoghi molto affollati, come palestre, sale da aspetto di ferrovie, aeroporti, cinema, ecc.

*Il lavaggio delle mani ha lo scopo di garantire un'adeguata pulizia e igiene delle mani attraverso una azione meccanica. Per l'igiene delle mani è sufficiente il comune sapone. In assenza di acqua si può ricorrere ai cosiddetti igienizzanti per le mani (hand sanitizers), a base alcolica. Si ricorda che una corretta igiene delle mani richiede che si dedichi a questa operazione non meno di 40-60 secondi se si è optato per il lavaggio con acqua e sapone e non meno di 30-40 secondi se invece si è optato per l'uso di igienizzanti a base alcolica. Questi prodotti vanno usati quando le mani sono asciutte, altrimenti non sono efficaci. Se si usano frequentemente possono provocare secchezza della cute. In commercio esistono presidi medico-chirurgici e biocidi autorizzati con azione battericida, ma bisogna fare attenzione a non abusarne. L'uso prolungato potrebbe favorire nei batteri lo sviluppo di resistenze nei confronti di questi prodotti, aumentando il rischio di infezioni.*



Ministero della Salute

**Previene  
le infezioni  
con il corretto  
lavaggio  
delle mani**



Ministero della Salute

Direzione generale della comunicazione  
e dei rapporti europei e internazionali  
Ufficio 2

stampa

Centro Stampa Ministero della Salute

Finito di stampare nel mese di gennaio 2020

[www.salute.gov.it](http://www.salute.gov.it)



# RISPETTARE LE REGOLE e FAR RISPETTARE

**LAVARE O  
DISINFETTARE  
SPESSO  
LE MANI**



con acqua  
e sapone

occorrono  
60 secondi



- 1 Bagna bene le mani con l'acqua
- 2 Applica una quantità di sapone sufficiente per coprire tutta la superficie delle mani
- 3 Friziona bene le mani palmo contro palmo
- 4 Friziona il palmo sinistro sopra il dorso destro intrecciando le dita tra loro e viceversa
- 5 Friziona il dorso delle dita contro il palmo opposto tenendo le dita strette tra loro
- 6 Friziona le mani palmo contro palmo avanti e indietro intrecciando le dita della mano destra incrociate con quelle della sinistra
- 7 Friziona il pollice destro mantenendolo stretto nel palmo della mano sinistra e viceversa
- 8 Friziona ruotando avanti e indietro le dita della mano destra strette tra loro nel palmo della mano sinistra e viceversa
- 9 Friziona il polso ruotando avanti e indietro le dita della mano destra strette tra loro sul polso sinistro e ripeti per il polso destro
- 10 Sciacqua accuratamente le mani con l'acqua
- 11 Asciuga accuratamente le mani con una salvietta monouso
- 12 Usa la salvietta monouso per chiudere il rubinetto

- 1 Versa nel palmo della mano una quantità di soluzione sufficiente per coprire tutta la superficie delle mani
- 2 Friziona le mani palmo contro palmo
- 3 Friziona il palmo sinistro sopra il dorso destro intrecciando le dita tra loro e viceversa
- 4 Friziona bene palmo contro palmo
- 5 Friziona bene i dorsi delle mani con le dita
- 6 Friziona il pollice destro mantenendolo stretto nel palmo della mano sinistra e viceversa
- 7 Friziona ruotando avanti e indietro le dita della mano destra strette tra loro nel palmo della mano sinistra e viceversa
- 8 Friziona il polso ruotando avanti e indietro le dita della mano destra strette tra loro sul polso sinistro e ripeti per il polso destro
- 9 Una volta asciutte le tue mani sono pulite



con la soluzione  
alcolica

occorrono  
30 secondi



# RISPETTARE e FAR RISPETTARE LE REGOLE



#COVID19

## LE RACCOMANDAZIONI DA SEGUIRE



Lava spesso le mani con acqua e sapone o, in assenza, frizionale con un gel a base alcolica



Non toccarti occhi, naso e bocca con le mani. Se non puoi evitarlo, lavati comunque le mani prima e dopo il contatto



Quando starnutisci copri bocca e naso con fazzoletti monouso. Se non ne hai, usa la piega del gomito



Pulisci le superfici con disinfettanti a base di cloro o alcol



Copri mento, bocca e naso possibilmente con una mascherina in tutti i luoghi affollati e ad ogni contatto sociale con distanza minore di un metro



Utilizza guanti monouso per scegliere i prodotti sugli scaffali e i banchi degli esercizi commerciali



Evita abbracci e strette di mano



Evita sempre contatti ravvicinati mantenendo la distanza di almeno un metro



Non usare bottiglie e bicchieri toccati da altri

#RESTIAMOADISTANZA



Ministero della Salute



[www.salute.gov.it/nuovocoronavirus](http://www.salute.gov.it/nuovocoronavirus)



**REGOLE**  
**PER ACCESSO**  
**AGLI UFFICI DI**  
**SEGRETERIA**



# PRECONDIZIONE PER L'ACCESSO



**AVVISO  
AGLI UTENTI**  
-  
**CORONAVIRUS  
COVID 19**

Recarsi in segreteria solo  
per i casi di effettiva  
necessità gestionale ed  
operativa

(dal DM 87/2020)

PER CONTATTI

Scrivere email a  
**bric80700l@istruzione.it**



Telefonare a  
**0831767645**



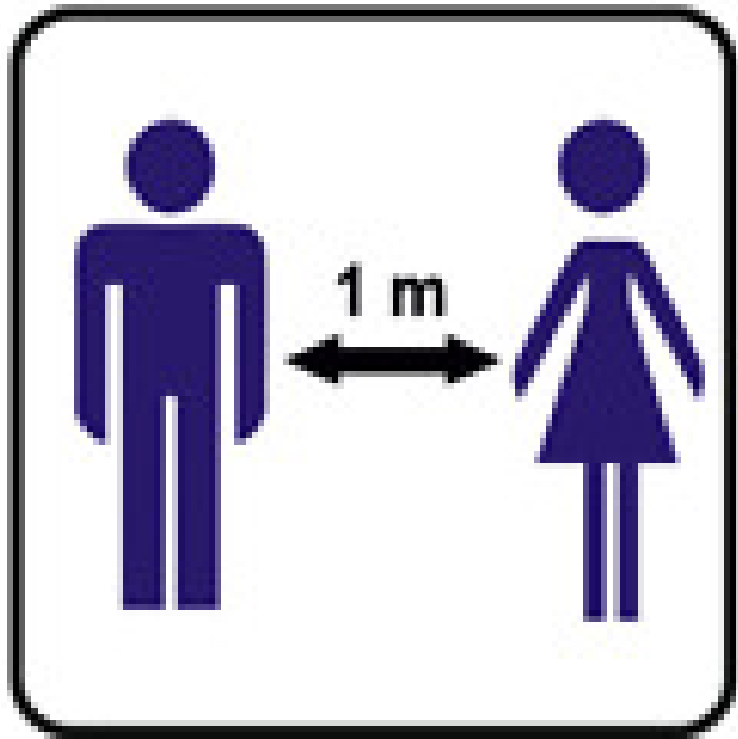


# REGOLE

PER  
ACCESSO  
SALA

PROFESSORI





**MANTENERE LA  
DISTANZA DI 1 m  
TRA UNA PERSONA  
E L'ALTRA**



**INGRESSO  
CONTIGENTATO:**

**Rispettare il n.  
massimo consentito**

Sala Professori



**SOCIAL  
DISTANCING**

QUESTO  
È IL TUO  
POSTO!

QUESTO  
È IL TUO  
POSTO!

QUESTO  
È IL TUO  
POSTO!





# REGOLE PER UTILIZZARE LA MASCHERINA



## Come indossare, utilizzare, togliere e smaltire le mascherine nell'uso quotidiano

### Attenzione:

Utilizzare le mascherine in modo improprio può rendere il loro uso inutile o addirittura pericoloso. Se decidi di utilizzare una mascherina, segui attentamente le indicazioni sottostanti



Adattato da:

<https://www.who.int/emergencies/diseases/novel-coronavirus-2019/advice-for-public/when-and-how-to-use-masks>

# REGOLE PER SMALTIRE LA MASCHERINA

secondo la normativa vigente  
(dal DM 87)



VETRO  
E LATTINE



INDIFFERENZIATA

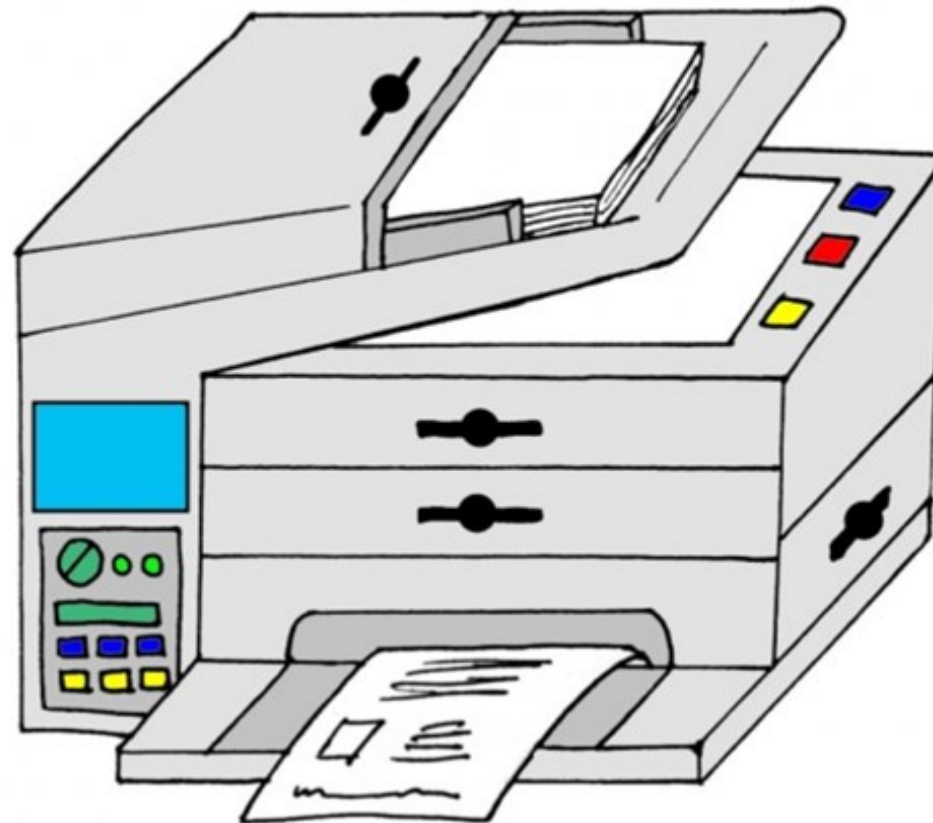


CARTA  
E CARTONE



# REGOLE PER UTILIZZARE

FOTOCOPIATORE  
PC o STAMPANTI

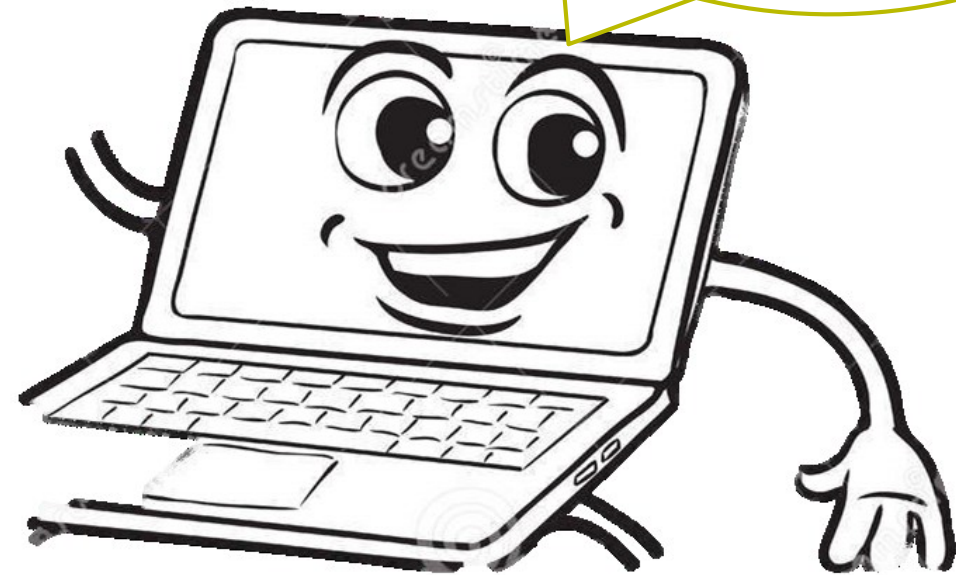


# PRIMA DELL'UTILIZZO DISINFETTARE LE MANI

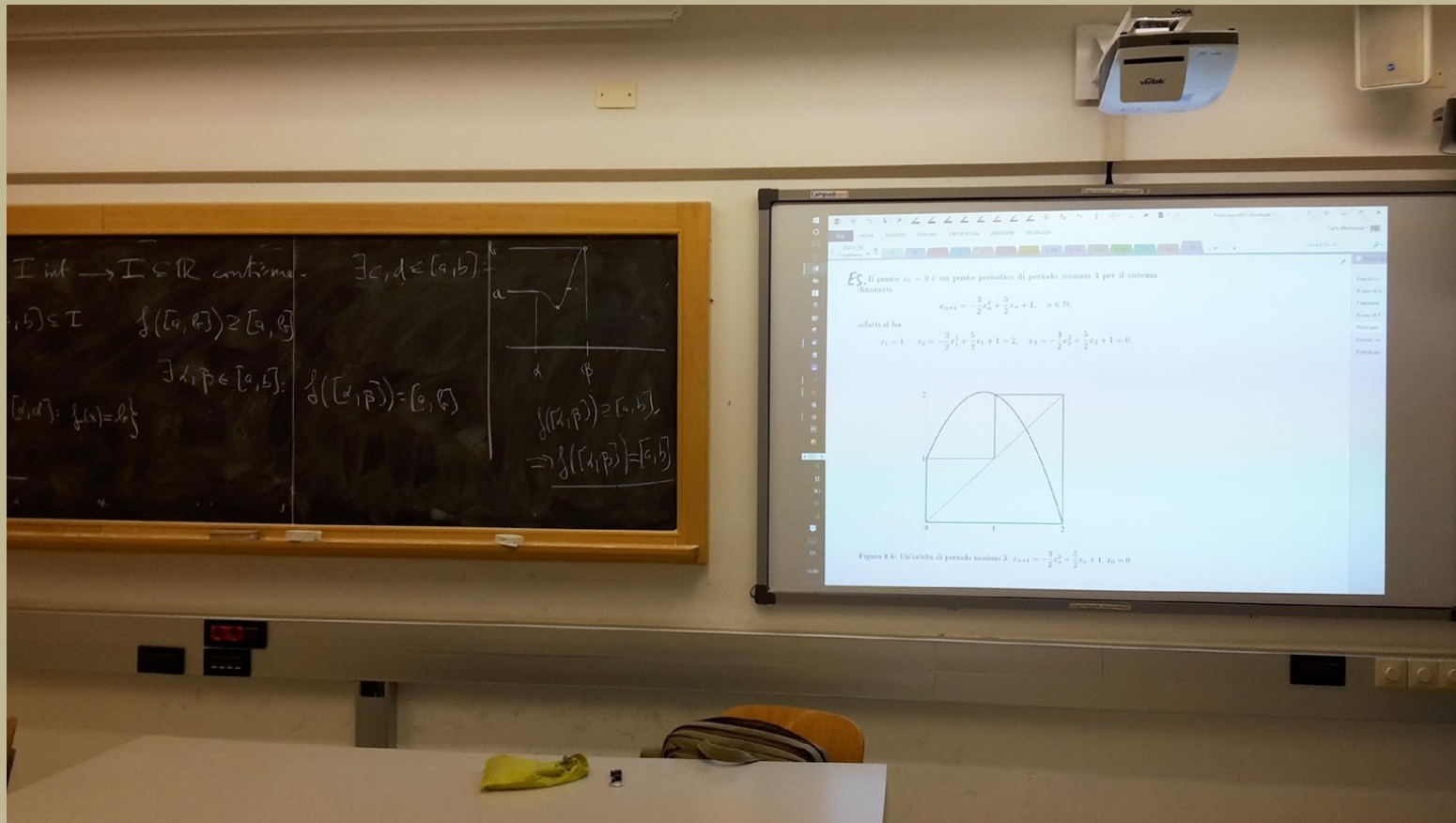


MI RACCOMANDO  
NON DIMENTICARLO.

IO POSSO ESSERE  
IN AULA,  
IN POSTAZIONI DEDICATE  
IN SALA PROFESSORI,  
IN LABORATORIO  
INFORMATICO



# DISINFETTARE LE MANI PRIMA E DOPO L'UTILIZZO DELLA LAVAGNA





*Con fiducia, collaborazione,  
rispetto delle regole  
e senso di comunità.*

**GRAZIE**